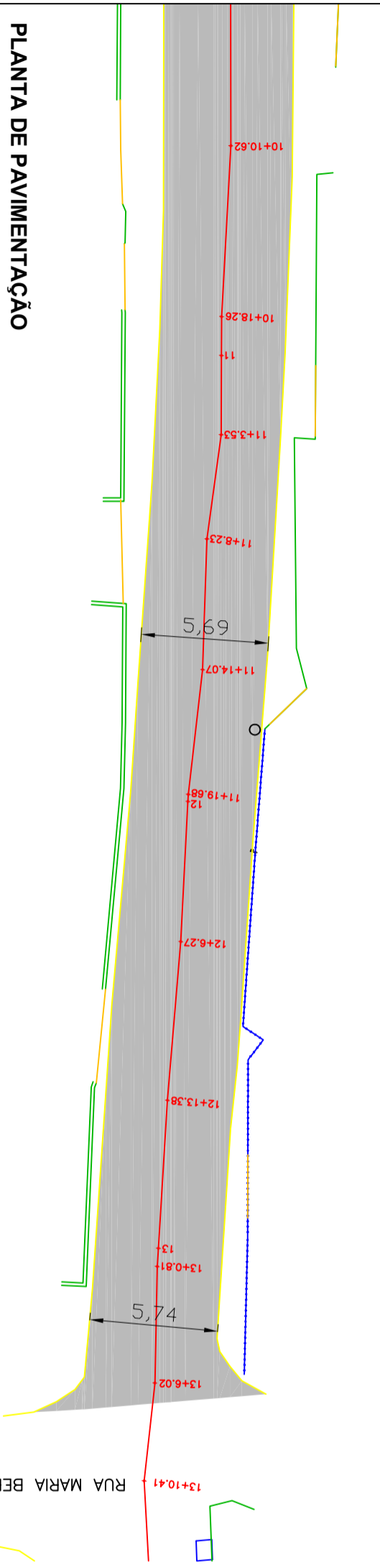
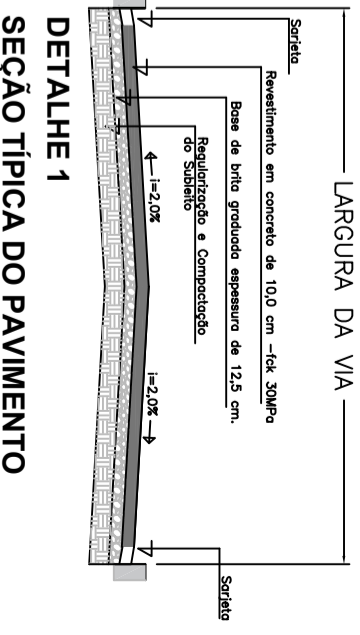


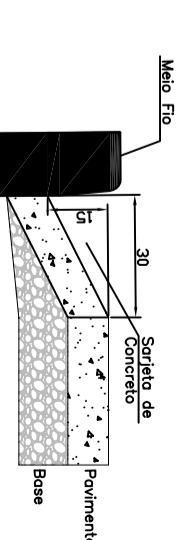
PLANTA DE PAVIMENTAÇÃO
ESCALA 1:250



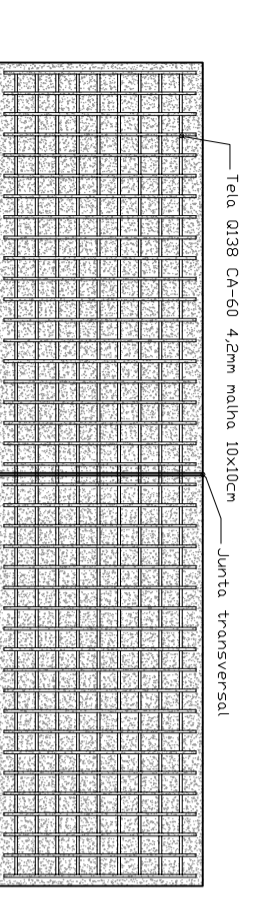
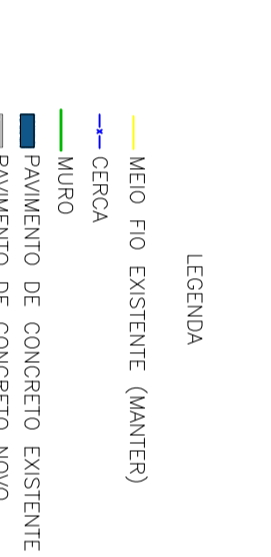
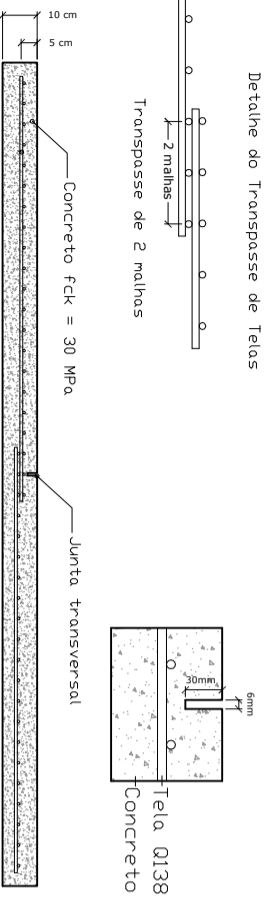
PLANTA DE PAVIMENTAÇÃO
ESCALA 1:250



DETALHE 1
SEÇÃO TÍPICA DO PAVIMENTO



DETALHE 2
SARJETA DE CONCRETO



PLANTA

- LEGENDA**
- MEIO FIO EXISTENTE (MANTER)
 - CERCA
 - MURO
 - PAVIMENTO DE CONCRETO EXISTENTE
 - PAVIMENTO DE CONCRETO NOVO
 - POSTE
 - CAIXA COLETORA EXISTENTE

- NOTAS:**
- 1 - SERÃO EXECUTADAS JUNTAS NO SENTIDO TRANSVERSAL DA VIA, A CADA 6,0m E NO SENTIDO LONGITUDINAL AO LONGO DE TODA A VIA, NO EIXO.
 - 2 - DEVERÁ SER EXECUTADO PRIMEIRAMENTE O PAVIMENTO EM UM DOS LADOS DE TODO O TRECHO. APÓS PERÍODO DE CURA DO CONCRETO DE 7 DIAS, ESTE LADO PODERÁ SER LIBERADO PARA TRÁFEGO, PARA EXECUÇÃO DO OUTRO LADO DA VIA.
 - 3 - O PAVIMENTO DEVERÁ SER EXECUTADOS DE FORMA QUE NÍVEL FINAL DO PAVIMENTO DE CONCRETO SEJA O MESMO DO PAVIMENTO EXISTENTE.



PREFEITURA MUNICIPAL DE BIGUAÇU
SECRETARIA MUNICIPAL DE PLANEJAMENTO E GESTÃO

PROJETO DE PAVIMENTAÇÃO EM CONCRETO
RUA SÃO LOURENÇO

PROPRIETÁRIO:

PREFEITURA MUNICIPAL DE BIGUAÇU

PROJETO:

PLANTA DE PAVIMENTAÇÃO

RESPONSÁVEIS TÉCNICOS:

Flávio Botke e Silva - Engenheiro Civil
CREA/SC 090922-3

RUA:

RUA SÃO LOURENÇO

FOLHA:

1 / 1

DESENHO:

FLÁVIO BOTKE

DATA:

MAR/2023

ESCALA:

INDICADA

DETALHE 3
PAVIMENTO DE CONCRETO E ARMADURA