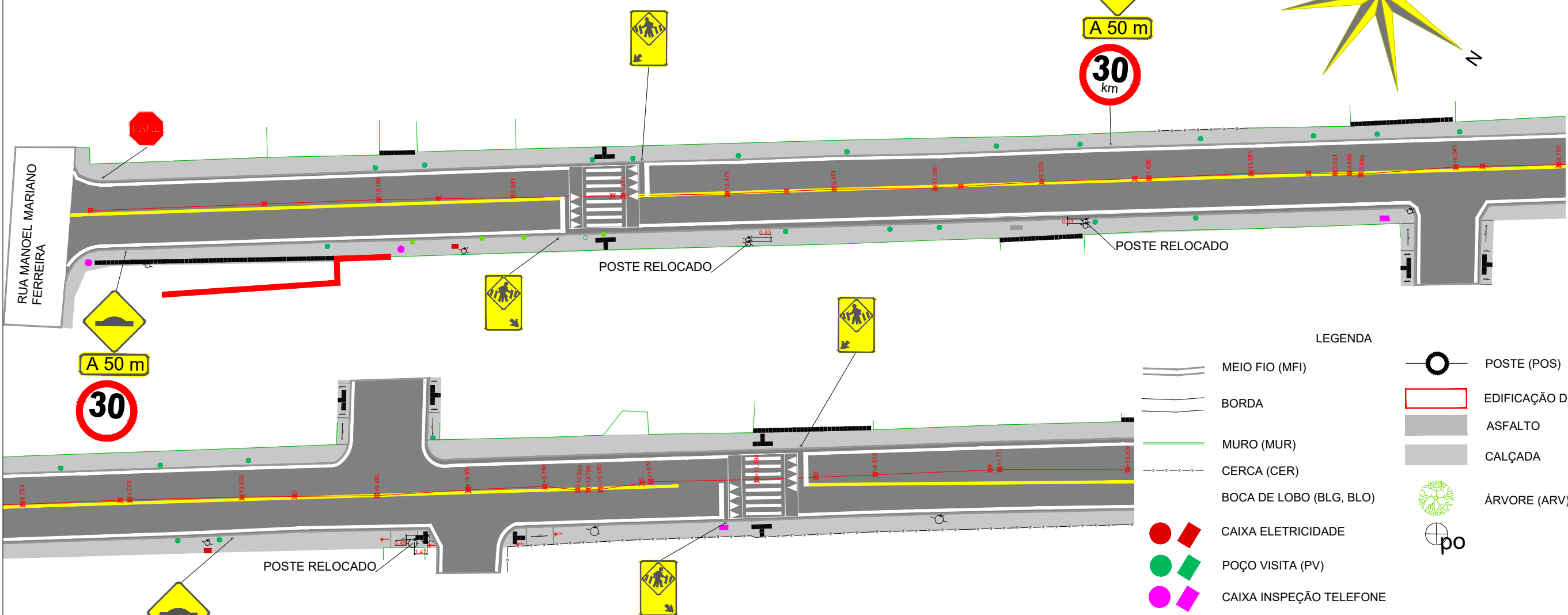
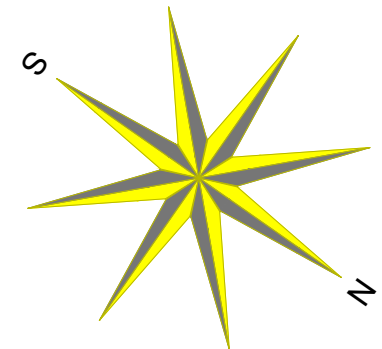
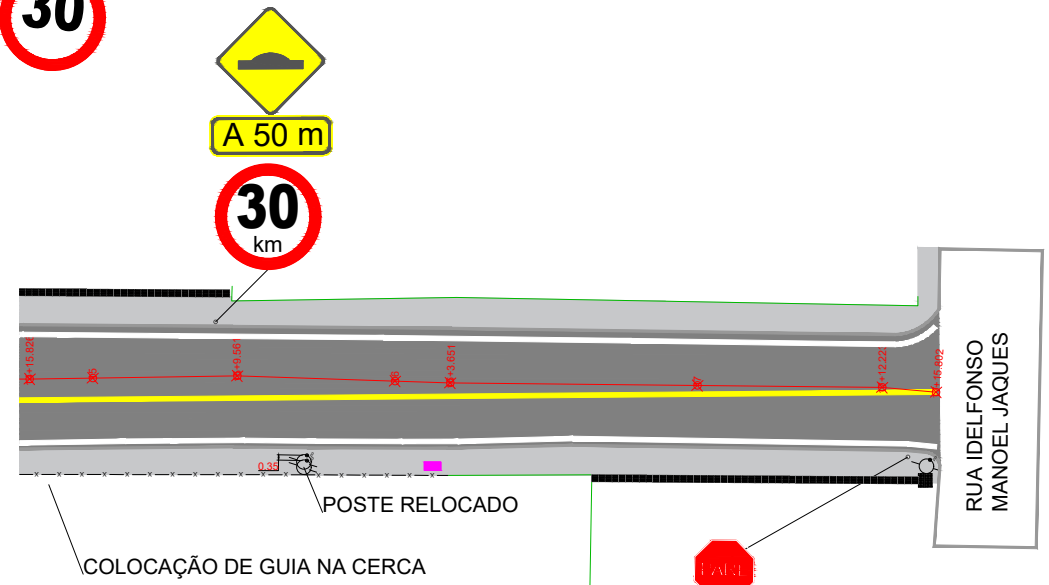


PAVIMENTAÇÃO E SINALIZAÇÃO DA RUA JOÃO MANOEL FERREIRA TRECHO A




- LEGENDA**
- MEIO FIO (MFI)
 - BORDA
 - MURO (MUR)
 - CERCA (CER)
 - BOCA DE LOBO (BLG, BLO)
 - CAIXA ELETRICIDADE
 - POÇO VISITA (PV)
 - CAIXA INSPEÇÃO TELEFONE
 - POSTE (POS)
 - EDIFICAÇÃO DE ALVENARIA(EDA)
 - ASFALTO
 - CALÇADA
 - ÁRVORE (ARV)
 - po

PAVIMENTAÇÃO E SINALIZAÇÃO DA RUA JOÃO MANOEL FERREIRA TRECHO B



PAVIMENTAÇÃO E SINALIZAÇÃO DA RUA JOÃO MANOEL FERREIRA TRECHO C



PREFEITURA MUNICIPAL DE BIGUAÇU
SECRETARIA MUNICIPAL DE PLANEJAMENTO E GESTÃO

REFERÊNCIA:

PROJETO RUA JOÃO MANOEL FRANCISCO

PROPRIETÁRIO: <p style="text-align: center;">PREFEITURA MUNICIPAL DE BIGUAÇU</p>	PROJETO: <p style="text-align: center;">PAVIMENTAÇÃO E SINALIZAÇÃO</p>
RESPONSÁVEIS TÉCNICOS: <p style="text-align: center;">Flávio Botke e Silva - Engenheiro Civil CREA/SC 090922-3</p>	RUA: <p style="text-align: center;">RUA JOÃO MANOEL FRANCISCO</p>
DESENHO: <p style="text-align: center;">CAUBI PADILHA</p>	DATA: <p style="text-align: center;">06/2022</p>
ESCALA: <p style="text-align: center;">1:500</p>	

FOLHA:

1/2