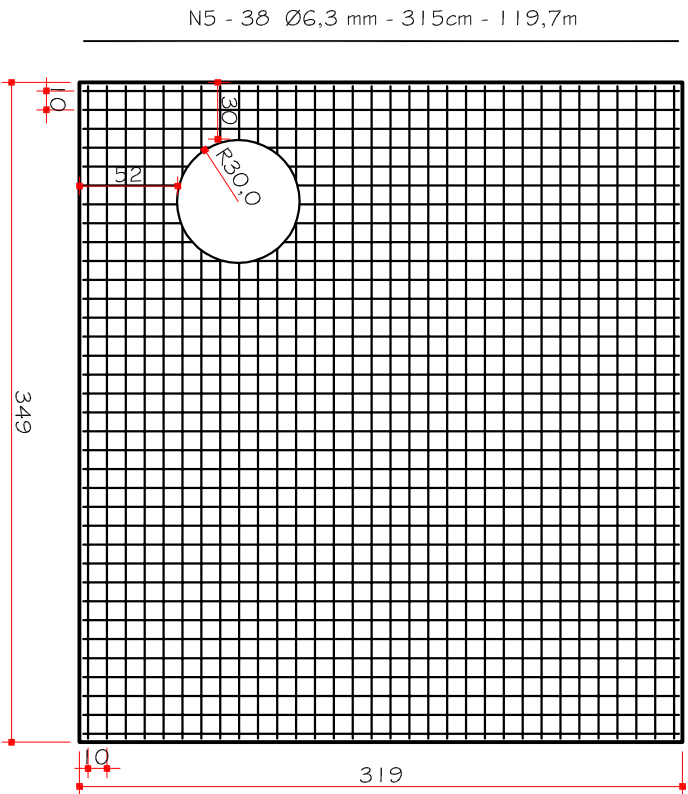
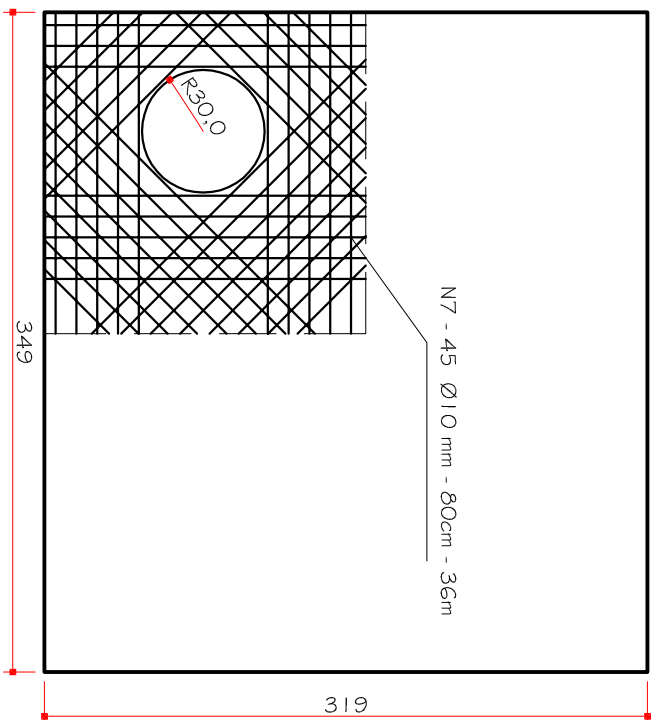


N6 - 32 Ø6,3 mm - 345cm - 110,4m





DETALHE DA ARMADURA PARA LAJE DAS CAIXAS

ESCALA: 1/50



DETALHE DA ARMADURA DA TAMPA

ESCALA: 1/50

			
PROPRIETÁRIO: Município de Biguaçu		REFERÊNCIA: MAGNODRENAGEM - COMPLEMENTAÇÃO PROJETO DE ENGENHARIA-DETALHE PARA POÇO DE VENTIL	
RESPONSÁVEL TÉCNICO: Eng. CIVIL ROBERTO MARQUELENO CREA:SC.38844		PROJETO: DETALHE DE ARMADURA PARA LAJE E TAMPA DAS CAIXAS DE MUDANÇA DE DIREÇÃO	
DESENHADO: ROBERTO	DATA: MARÇO/2015	ESCALA: 1/50	FOLHA: 13/13
