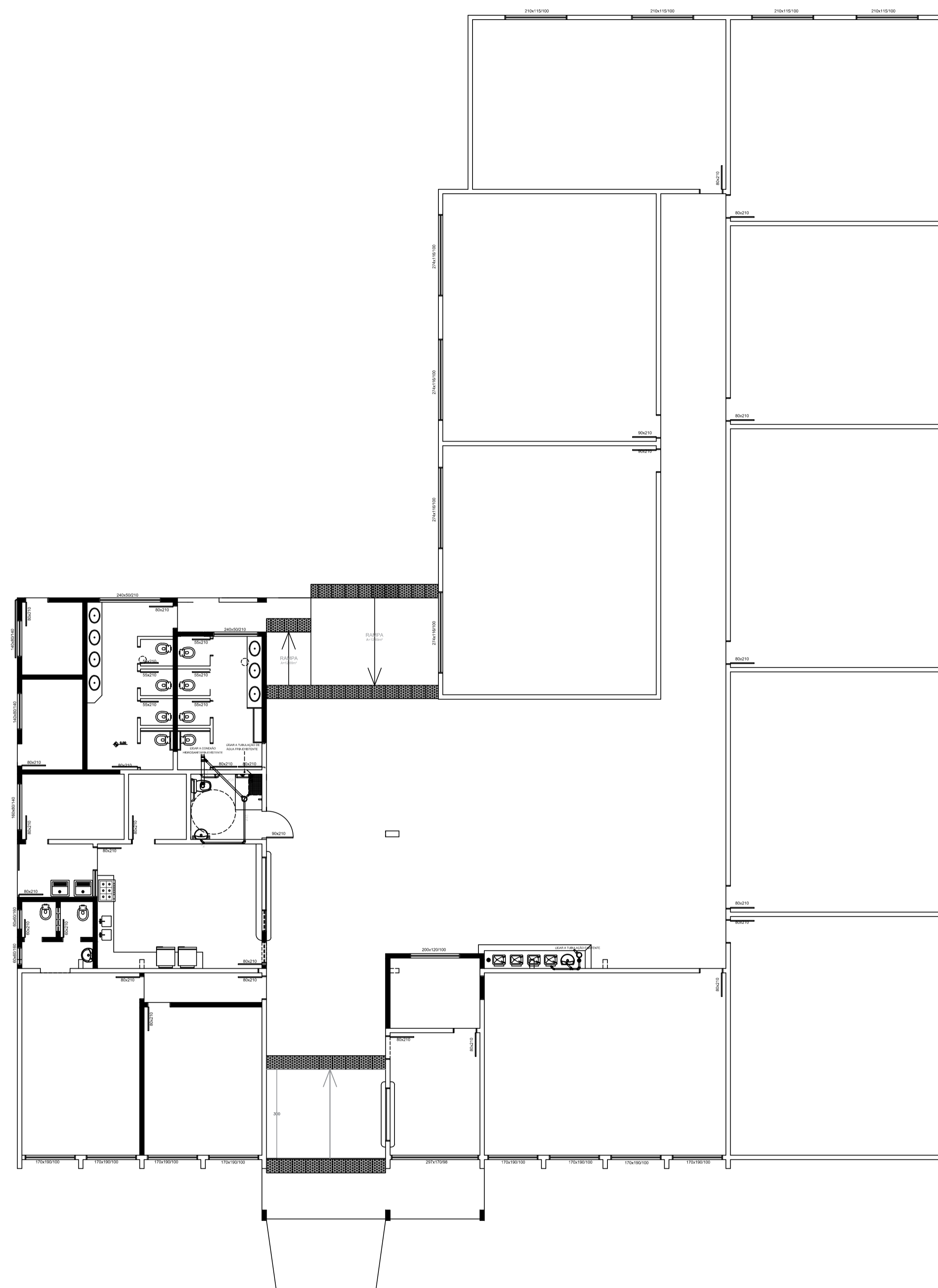


ELETRICO
Escala 1:75

LEGENDA	
	Interruptor simples
	Tomada alta para chuveiro H=2,30 m
	Tomada baixa para alarme de emergência H=0,40 cm
	Lâmpada led
	Quadro de disjuntor existente
	Eletroduto pvc 3/4



HIDROSSANITÁRIO
Escala 1:75

	PREFEITURA MUNICIPAL DE BIGUAÇU SECRETARIA MUNICIPAL DE PLANEJAMENTO E GESTÃO	
	REFERÊNCIA: EBM MANOEL ROLDÃO DAS NEVES	
PROPRIETÁRIO: PREFEITURA MUNICIPAL DE BIGUAÇU	PROJETO: BANHEIRO ACESSÍVEL	
RESPONSÁVEL TÉCNICO: GABRIEL CARDOSO Técnico Edificações - CPF 034.783.059-50	RUA: ESTRADA GERAL TRÊS RICHOS, S/N ENCRUZILHADA	FOLHA: 3 / 9
DESENHO: MANUELLA	DATA: JUNHO/2021	ESCALA: INDICADA