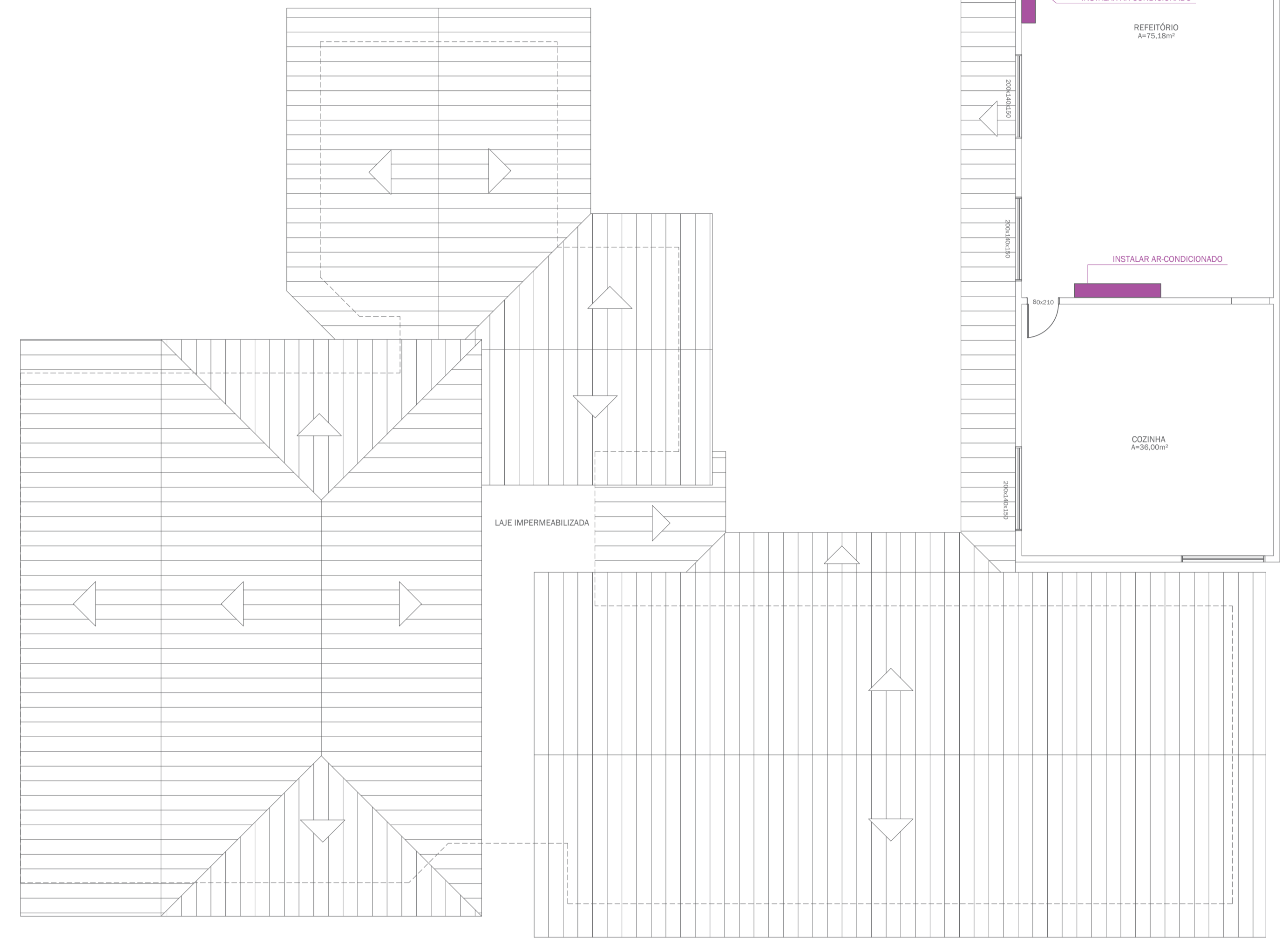





PAVIMENTO TÉRREO - EXECUTIVO
ESCALA: 1/75



PAVIMENTO SUPERIOR - EXECUTIVO
ESCALA: 1/75

		PREFEITURA MUNICIPAL DE BIGUAÇU SECRETARIA MUNICIPAL DE PLANEJAMENTO E GESTÃO	
PROPRIETÁRIO: PREFEITURA MUNICIPAL DE BIGUAÇU		REFERÊNCIA: C.E.I.M. DONA VIRGÍNIA Rua Treze de Maio, s/n - Prado	
RESPONSÁVEL TÉCNICO: Eng.º Civil. FÁTIMA BATISTA CREA-SC 182.749-7		PROJETO: PROJETO EXECUTIVO Planta de ar condicionado	
DESENHO: MANUELLA		DATA: Abril/2021	
ESCALA: INDICADA		FOLHA: 764,74 m² 8/12	