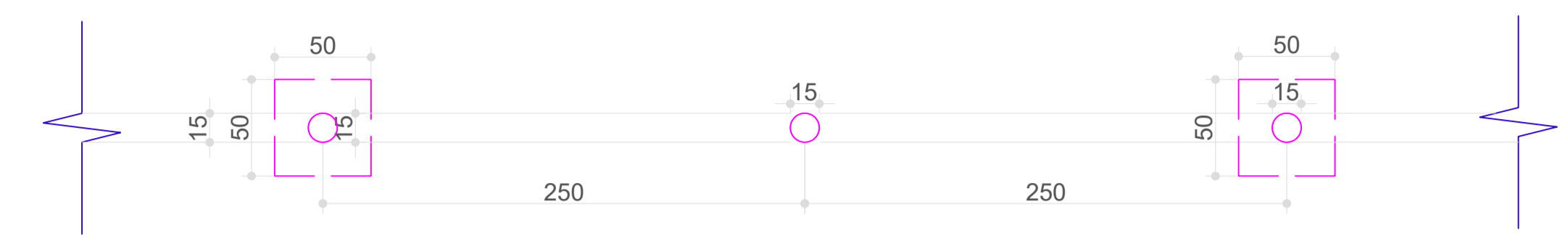
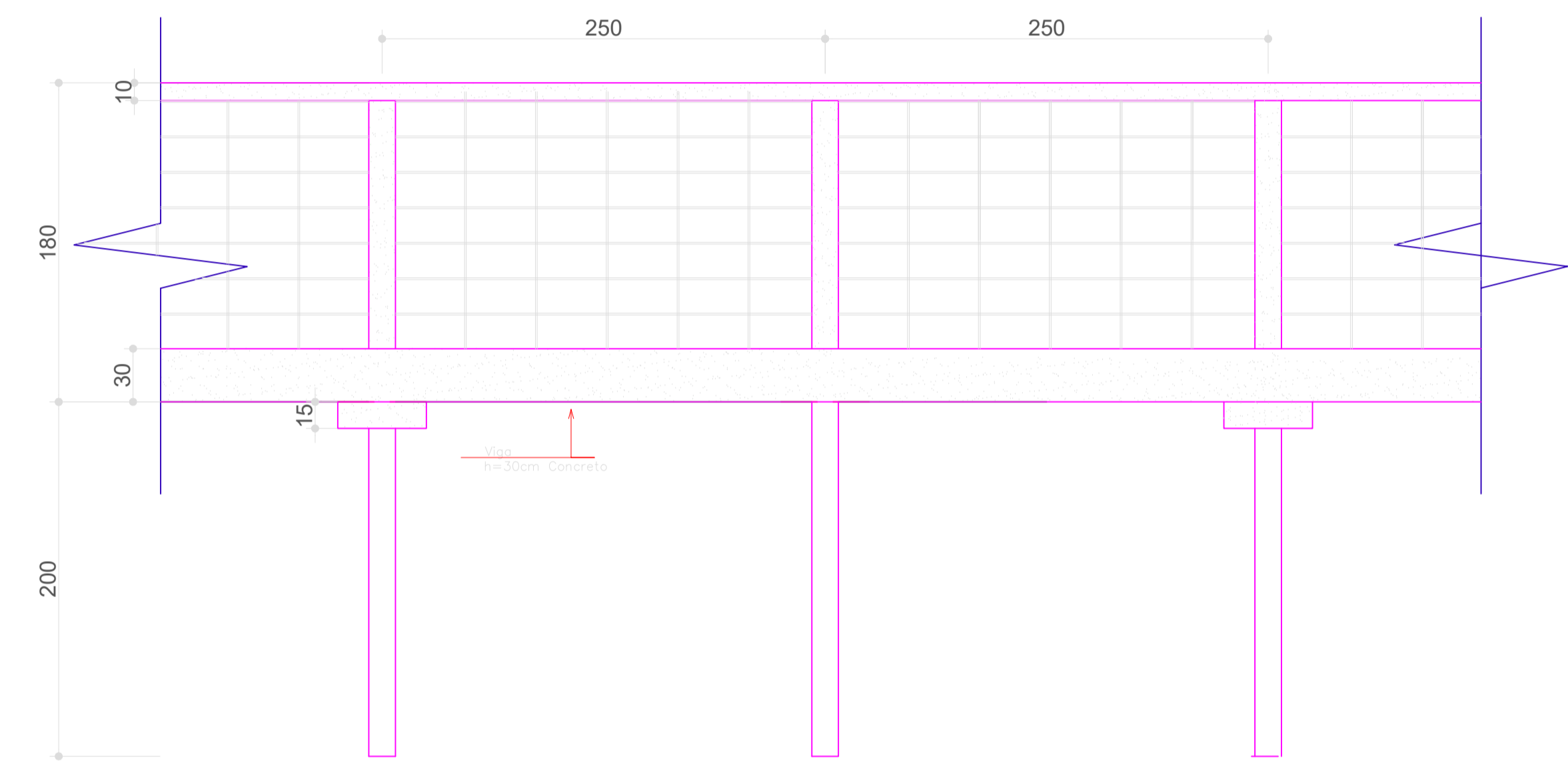



- CONVENÇÕES**
- MURO EXISTENTE
 - PROJETO MURO
 - FOSSA
 - 0.5
— 1.0
— 1.5
— 2.0 ALTIMETRIA
 - ÁREA IMPERMEÁVEL
 - ⊕ NÍVEL MURO



Detalhe de Locação da Fundação
Sem escala



Detalhe Muro h=1,80
Sem escala

		PREFEITURA MUNICIPAL DE BIGUAÇU	
		SECRETARIA MUNICIPAL DE PLANEJAMENTO E GESTÃO	
REFERENCIA:		Muro de Alvenaria	
PROPRIETARIO:	PREFEITURA MUNICIPAL DE BIGUAÇU	PROJETO:	CEIM Prof. Jandira Faria de Amorim
RESPONSÁVEIS TÉCNICOS:	Eng. Civil Rafael Roberto Roman	RUA:	Rua Treze de Maio
DESENHO:	Fernanda Soares	DATA:	MAIO/2022
		ESCALA:	1:250
			1/1