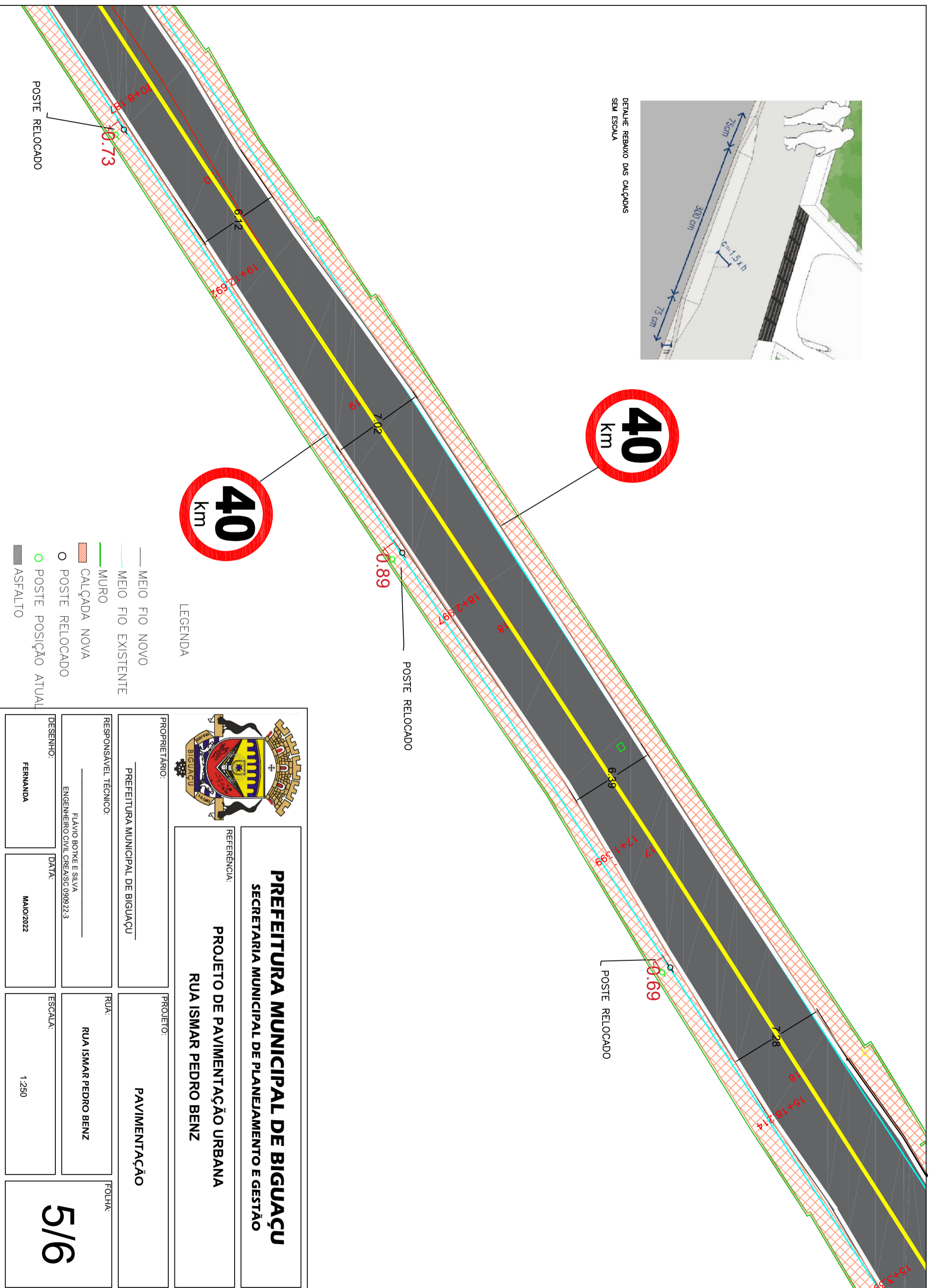
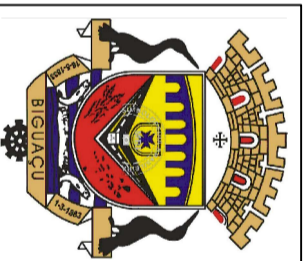


DETALHE REBAIXO DAS CALÇADAS
SEM ESCALA



- LEGENDA
- MEIO FIO NOVO
 - MEIO FIO EXISTENTE
 - MURO
 - CALÇADA NOVA
 - POSTE RELOCADO
 - POSTE POSIÇÃO ATUAL
 - ASFALTO



PREFEITURA MUNICIPAL DE BIGUAÇU
SECRETARIA MUNICIPAL DE PLANEJAMENTO E GESTÃO

PROJETO DE PAVIMENTAÇÃO URBANA
RUA ISMAR PEDRO BENZ

PROPRIETÁRIO: PREFEITURA MUNICIPAL DE BIGUAÇU
PROJETO: PAVIMENTAÇÃO

RESPONSÁVEL TÉCNICO: FLAVIO BOTKE E SILVA
RUA: RUA ISMAR PEDRO BENZ

DESENHO: FERNANDA
DATA: MAIO/2022
ESCALA: 1:250
FOLHA: 5/6

REFERÊNCIA:
ENGENHEIRO CIVIL CREMISC 090922-3